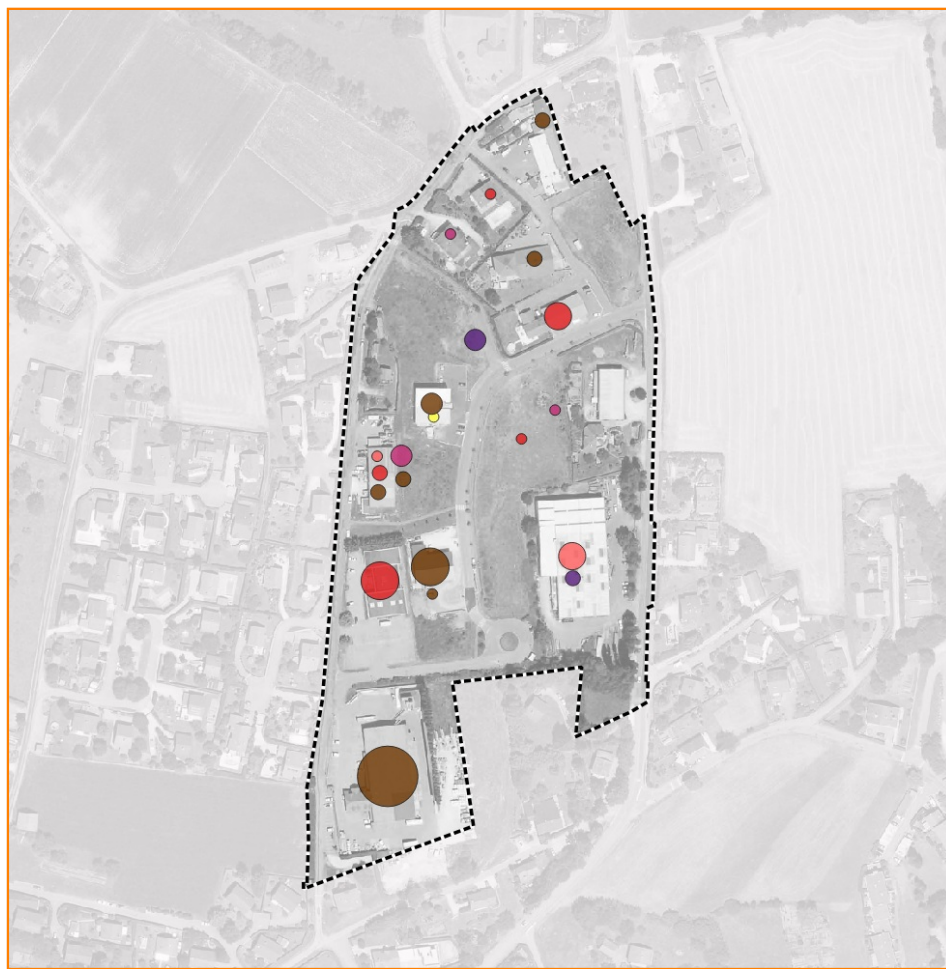


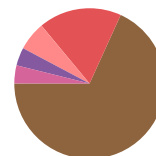
PAE de Vincy LA BALME-DE-SILLINGY



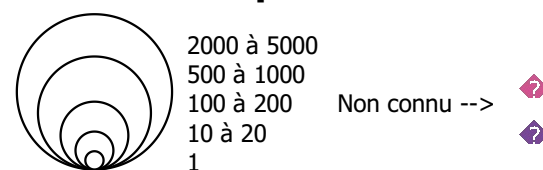
0 50 m

Entreprises

- Industrie
- BTP
- Commerce
- Commerce de gros
- Hébergement, restauration, loisirs
- Activités tertiaires, services
- Services collectifs
- Transport, logistique
- Agriculture
- ◇ Non déterminé



Nombre d'emplois



Nb entreprises : 20

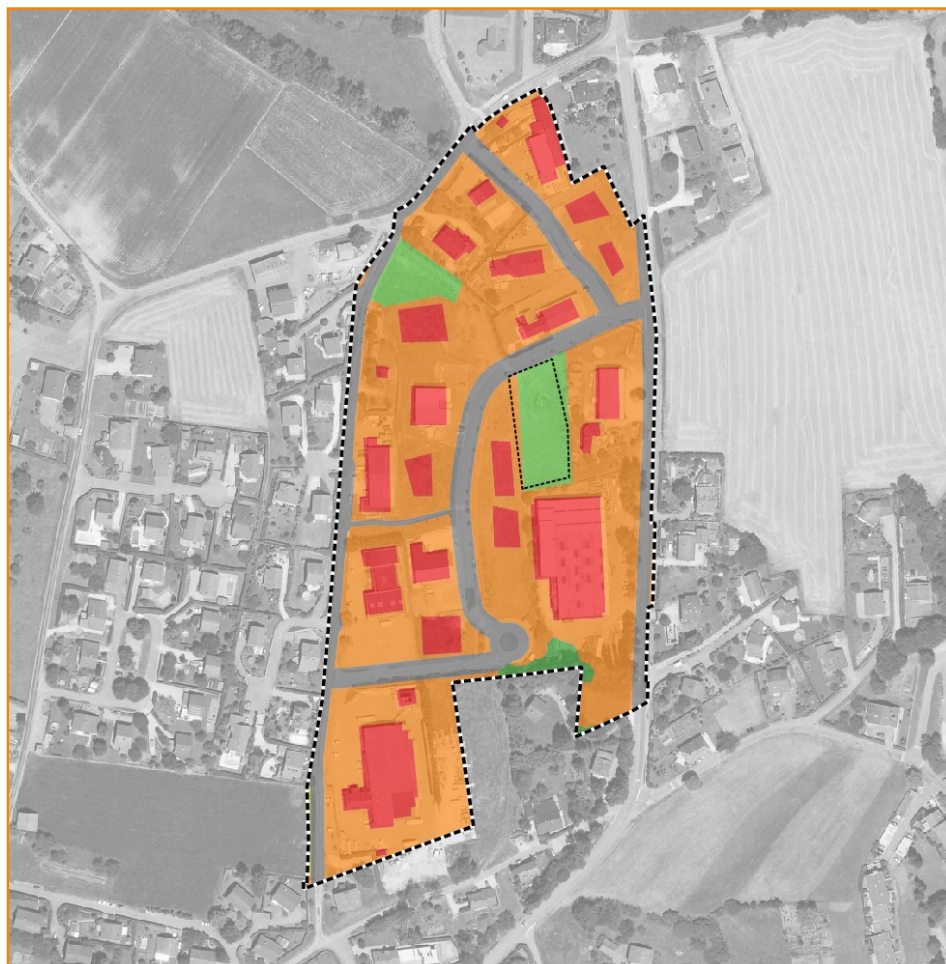
Nb emplois calculés : 130

Surface : 6.65 ha

Ratio emploi-surface (ha) : 20

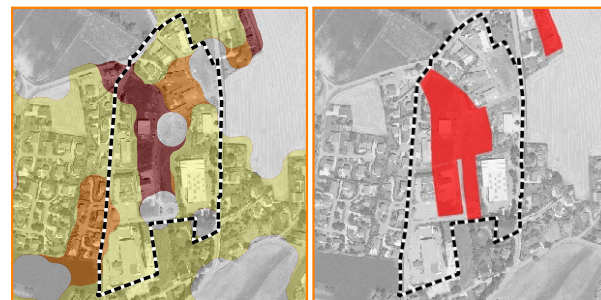
Part emploi de la commune : 10 %

Emploi ZAE / emploi ZAEs EPCI : 8 %



Occupation du sol 2019

- bâtiment (19%)
- autres espaces artificialisés (57%)
- route (18%)
- végétation, espace libre (5%)
- agriculture (0%)
- forêt (1%)
- eau
- Parcelles non construites >1000m² (0.21 ha)

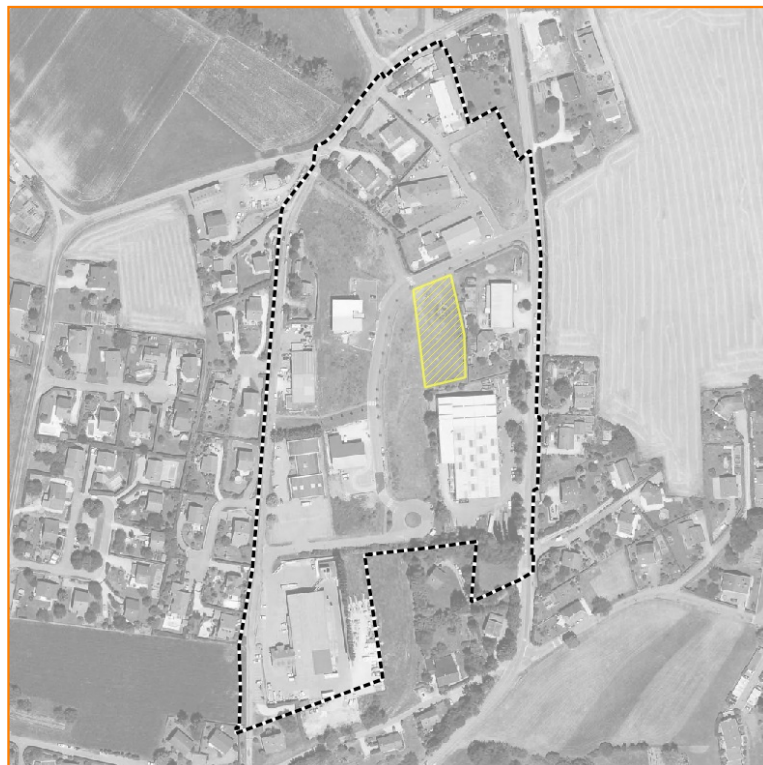
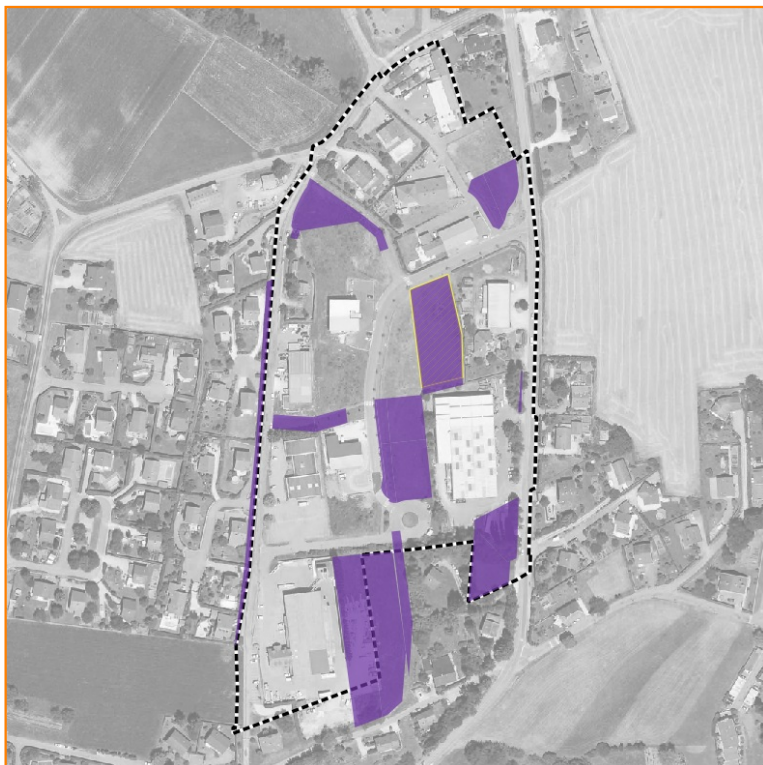


Enveloppe urbaine

- 1998
- 2008
- 2015

Agriculture

- artificialisée de 2004 à 2019



Propriété

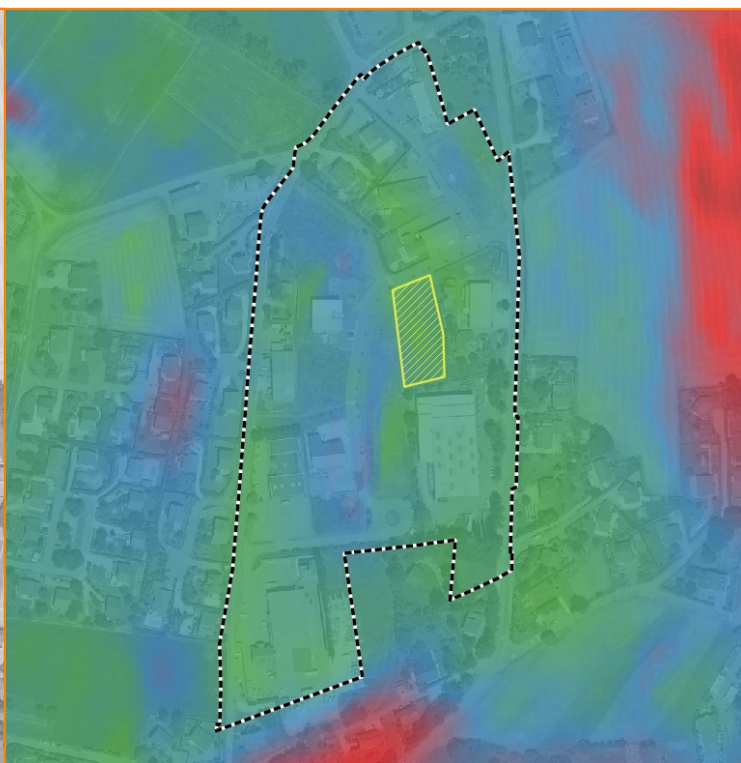
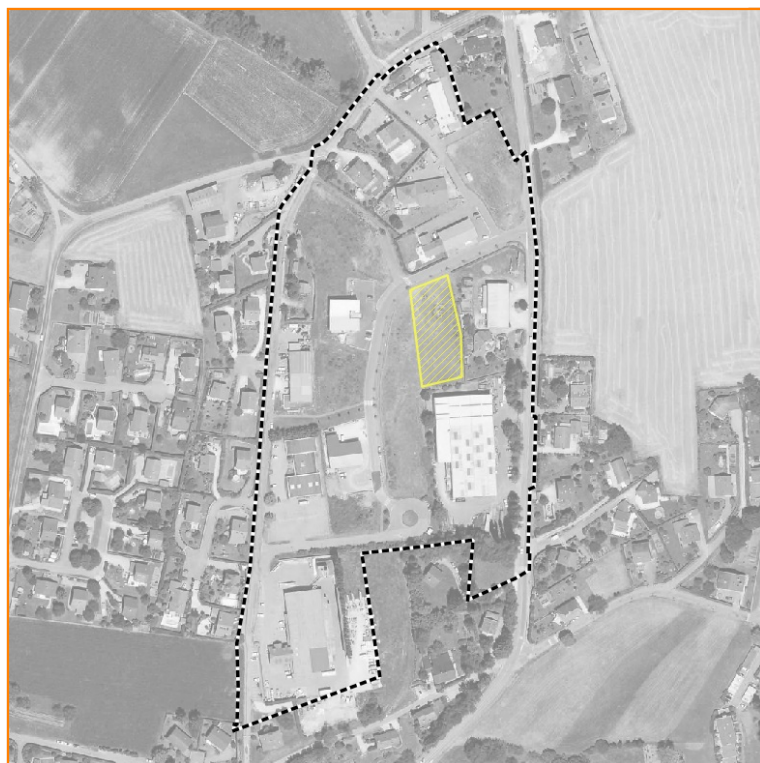
Parcelles publiques (cadastre 2019)

- EPCI
- Commune
- Autre

Risques

- Zones rouges
- Zones bleues dures
- Zones bleues
- Zones bleues avalanches
- Forêts de protection

▨ Parcelles non construites >1000m²



Environnement

- Cours d'eau
- Zones humides
- Zones humides potentielles ou ponctuelles
- ▨ Natura 2000 SIC
- ▨ Natura 2000 ZPS
- ▨ APPB

Pente

- < à 5%
- entre 5 et 15%
- entre 15 et 25%
- > à 25%