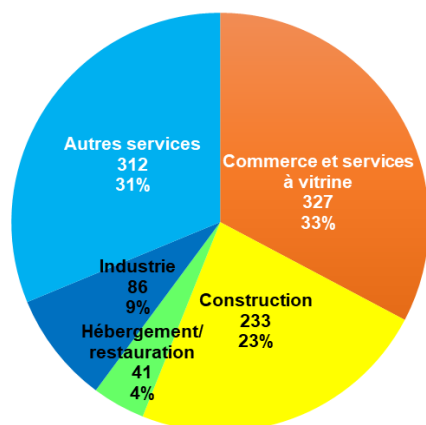


DENOMBREMENT DES ETABLISSEMENTS AU 31/12/2021 Registre du Commerce et des Sociétés et Répertoire des Métiers

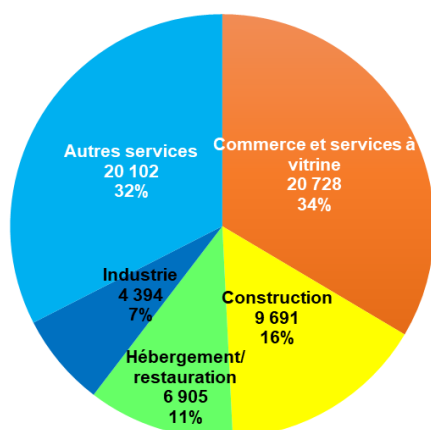
COMMUNAUTE DE COMMUNES FIER ET USSES



	1er Trim 21	2e Trim 21	3e Trim 21	4e Trim 21	Evol/1e Trim 21	Evol/2e Trim 21	Evol/3e Trim 21
Commerce et services à vitrine	300	307	324	327	+ 9,0%	+ 6,5%	+ 0,9%
Construction	208	216	222	233	+ 12,0%	+ 7,9%	+ 5,0%
Hébergement/restauration	36	38	40	41	+ 13,9%	+ 7,9%	+ 2,5%
Industrie	69	71	77	86	+ 24,6%	+ 21,1%	+ 11,7%
Autres services	298	307	310	312	+ 4,7%	+ 1,6%	+ 0,6%
Total	911	939	973	999	+ 9,7%	+ 6,4%	+ 2,7%

(Source CCI/CMA Haute-Savoie)

HAUTE-SAVOIE



	1er Trim 21	2e Trim 21	3e Trim 21	4e Trim 21	Evol/1e Trim 21	Evol/2e Trim 21	Evol/3e Trim 21
Commerce et services à vitrine	19 658	20 141	20 522	20 728	+ 5,4%	+ 2,9%	+ 1,0%
Construction	9 242	9 353	9 528	9 691	+ 4,9%	+ 3,6%	+ 1,7%
Hébergement/restauration	6 489	6 670	6 774	6 905	+ 6,4%	+ 3,5%	+ 1,9%
Industrie	4 094	4 176	4 274	4 394	+ 7,3%	+ 5,2%	+ 2,8%
Autres services	18 215	18 996	19 540	20 102	+ 10,4%	+ 5,8%	+ 2,9%
Total	57 698	59 336	60 638	61 820	+ 7,1%	+ 4,2%	+ 1,9%

(Source CCI/CMA Haute-Savoie)

Note méthodologique :

Les données utilisées pour la réalisation de cette fiche sont issues du Registre du Commerce et des Sociétés et du Répertoire des Métiers.

Etablissements : un établissement est une unité de production géographiquement individualisée, mais juridiquement indépendante de l'entreprise. Un établissement produit des biens ou des services. L'établissement constitue le niveau le mieux adapté à une approche géographique de l'économie.

Créations : créations pures d'établissements (nouvelles immatriculations au RCS ou au RM) et créations par reprise d'entreprises.

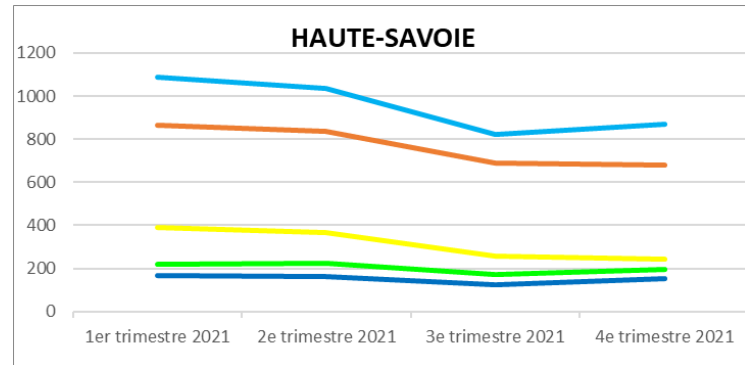
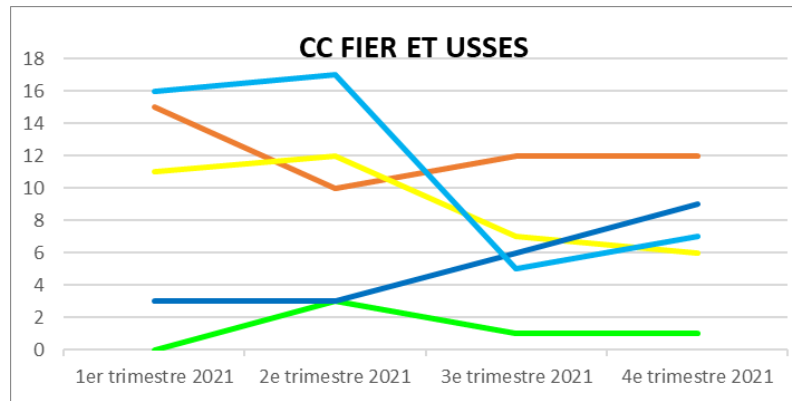
Cessations : fin de l'immatriculation au RCS ou au RM. Cela peut signifier la fin de l'activité de la structure, sa vente ou sa transformation en une autre personne juridique.

Procédures judiciaires : il s'agit des redressements, sauvegardes et conciliations. Données RCS uniquement

Services avec vitrines : assurances, banques, architectes, formations, auto-écoles, comptables, agences de communication, etc.

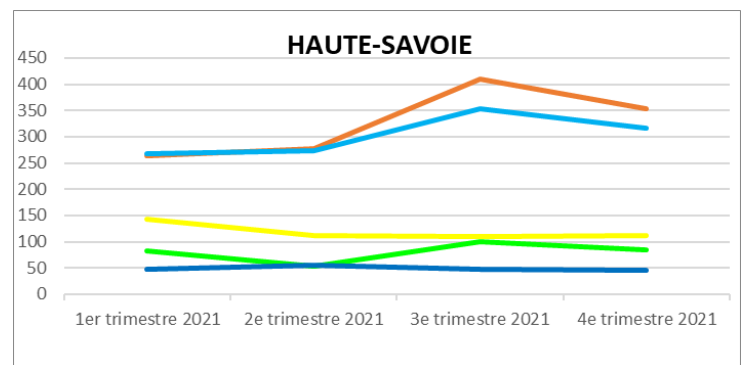
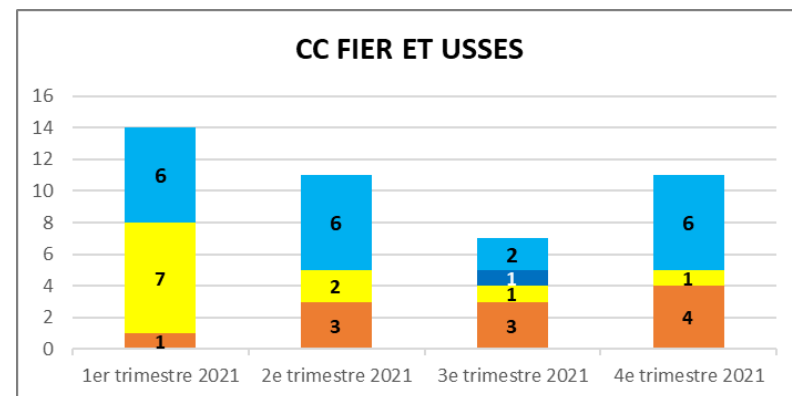
- Commerce et services à vitrine
- Construction
- Hébergement/restauration
- Industrie
- Autres services

EVOLUTION DES CREATIONS AU 4E TRIMESTRE 2021*



(Source CCI/CMA Haute-Savoie)

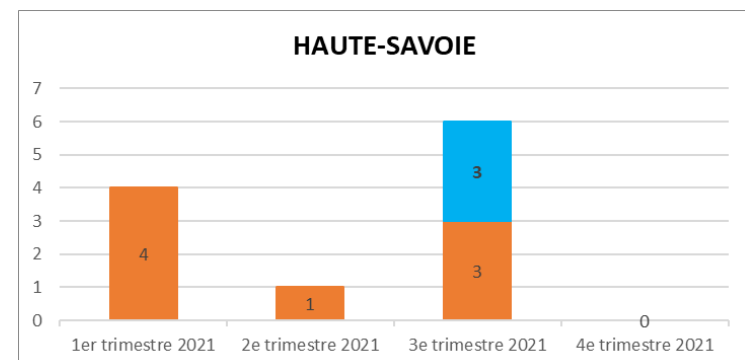
EVOLUTION DES CESSATIONS D'ACTIVITE AU 4E TRIMESTRE 2021*



(Source CCI/CMA Haute-Savoie)

EVOLUTION DES PROCÉDURES JUDICIAIRES AU 4E TRIMESTRE 2021

**Pas de procédure judiciaire
enregistrée de janvier 2021 à
décembre 2021 pour la Communauté
de Communes de Fier et Usse**



(Source CCI Haute-Savoie)

*Les données créations et cessations du 3e trimestre 2021 ont été actualisées en janvier.